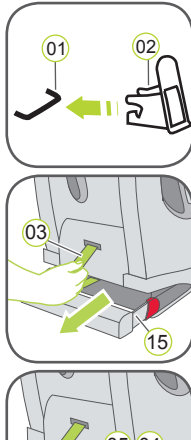


5. PRÍPRAVNÉ PRÁCE

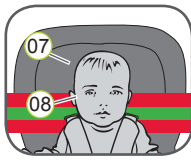
Najprv si prečítajte vami požadovaný spôsob inštalácie uvedený v kapitole 6.

5.1. Príprava ISOFIX

- 
- Ak vaše vozidlo nie je štandardne vybavené so vstupnými vedeniami ISOFIX, uchyťte dve vstupné vedenia (02), ktoré sú dodávané so sedadlom*, s výšekom smerom dopredu na dva úchytné body ISOFOX (01) vo vašom vozidle.
TIP: Úchytné body ISOFIX sa nachádzajú medzi povrchom a chrbtovou opierkou sedadla vozidla.
 - Opierku hlavy sedadla vozidla posuňte do hornej polohy.
 - Potiahnite za sivú látkovú slučku (03), čím vytiahnete obe aretačné ramená (15), až pokiaľ nezačujete kliknutie, čo znamená, že sú úplne zasunuté.
 - Na oboch stranách sedadla zatlačte spolu k sebe zelené bezpečnostné tlačidlo (04) a červené uvoľňujúce tlačidlo (05) a odoberte ochranu konektora (06).

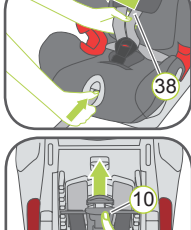
* So vstupnými vedeniami sa vám bude ľahšie montovať detskú bezpečnostnú sedačku s pomocou úchytných bodov ISOFIX a predídete tým poškodeniu potahu sedadiel. Ak ich nepoužívate, odoberte ich preč a uložte na bezpečnom mieste. Pri vozidlách so sklápacou chrbtovou opierkou musíte pred sklopením chrbtovej opierky vybrať vstupné vedenia. Problémy, ktoré vznikajú, sú spôsobené zvyčajne nečistotami alebo cudzími predmetmi na vstupných vedeniach alebo hákoch. Tento druh problému vyriešite očistením nečistôt alebo cudzích predmetov.

5.2. Nastavenie hlavovej opierky s päťbodovým popruhom

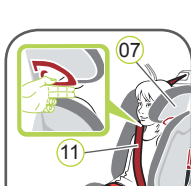


Správne nastavená hlavová opierka (07) zabezpečí optimálnu ochranu vášho dieťaťa v bezpečnostnom sedadle: Hlavová opierka (07) musí byť nastavená tak, aby ramenné pásy (08) boli na jednej úrovni ako ramená vášho dieťaťa alebo trochu vyššie.
⚠ POZOR! Ramenné pásy (08) nesmú ísť poza dieťa, vo výške uší ani nad ušami.

Ramenné pásy sa nastavujú nasledovne:

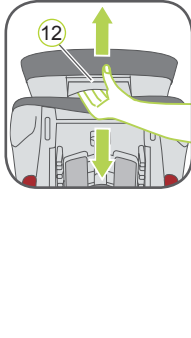
- 
- Uvoľnite päťbodový popruh (38) detskej sedačky čo najviac ako sa dá.
 - Press the button of the shoulder belt height adjuster (10) at the rear of the seat shell and tilt the shoulder belt height adjuster (10) towards you.
 - Posúvajte nastavovač výšky ramenného pásu (10), zvoľte správnu výšku ramenných pásov (08) a pustením tlačidla ho zaisťte v polohe, ktorá vyhovuje vášmu dieťaťu.

5.3. Nastavenie opierky hlavy v sedadle s inštaláciou pásu




Správne nastavená hlavová opierka (07) zabezpečuje optimálnu polohu diagonálnej časti pásu (11) a poskytuje vášmu dieťaťu optimálnu ochranu. Hlavovú opierku (07) musíte nastaviť tak, aby medzi hlavovou opierkou (07) a ramenami vášho dieťaťa bol voľný priestor na dva prsty.

Ako nastaviť výšku hlavovej opierky vášho dieťaťa:

- 
- Stlačte nastavovaciu rúčku (12) na zadnej strane hlavovej opierky (07).
 - Tým odistíte hlavovú opierku.
 - Odistenú hlavovú opierku (07) môžete presunúť do požadovanej výšky. As soon as you release the adjustment handle (12) the headrest (07) will lock into place.
 - Detskú sedačku položte do sedadla vozidla.
 - Neťahajte svoje dieťa posadiť sa do detskej sedačky a skontrolujte výšku. Tento proces opakujte, kým hlavová opierka (07) nie je v optimálnej výške. Ak je hlavová opierka (07) stále vysoko aj v najnižšej polohe, môžete vykonať dodatočné nastavenia cez nastavovač výšky ramenného pásu (10) podľa popisu v kapitole 5.2

6. INŠTALÁCIA

A SKUPINA 1 (9-18 kg) & SKUPINA 2 (15-25 kg)
S ISOFIX + Top Tether + pás vozidla + päťbodový popruh

- 
- Presvedčte sa, či sú päťbodový popruh detskej sedačky správne namontované (pozrite kapitolu 10).
 - Riadte sa krokmi v bode 5.1
 - Riadte sa krokmi v bode 5.2
 - Z vrečka (14) vyberte Top Tether (13) a umiestnite ho ponad detskú sedačku.
 - Detskú sedačku umiestnite na sedadlo vozidla čelom k smeru jazdy.
 - Detskú sedačku chyťte do oboch rúk a dve aretačné ramená (15) pevne nasuňte do vstupných vedení (02), až pokiaľ sa obe aretačné ramená na oboch stranách nezasunú kliknutím. Na oboch stranách musí byť viditeľné zelené bezpečnostné tlačidlo (04).

⚠ POZOR! Aretačné ramená sú správne zasunuté, keď obe bezpečnostné tlačidlá (04) sú celé zelené.

7. Detskú sedačku zatlačte smerom k zadnej opierke a vyvíňte pri tom pevný, vyrovnaný tlak na oboch stranách.

8. Detskou sedačkou potraсте, aby ste sa uistili, že je bezpečne uchytená a znova skontrolujte zelené bezpečnostné tlačidlá (04), aby ste mali istotu, že obe sú úplne zelené.

9. Vytiahnite pás vozidla (22) a prevedte ho cez vedenia pásu (23) detskej sedačky. Skontrolujte, či pás nie je pretočený.

10. Jazyček pracky zastrčte do pracky sedadla vozidla (29), má by to zakliknúť.


11. Na náprotivnej strane pracky pásu sedadla vozidla natočte upínaciu páku (24) nadol a vložte diagonálny pás do istenia (25).

12. Na detskú sedačku zatlačte hmotnosťou svojho tela (klaknite si do sedačky). Zároveň silno potiahnite diagonálny pás, aby sa dotiahol (držal prutie) a upínaciu páku (24) vytočte smerom nahor, až kým sa nezasuňuje.

13. Na detskú sedačku prestaňte tlačiť hmotnosťou svojho tela a znova ju dotiahnite potiahnutím diagonálneho pásu so zatvorenou západkou pásu (25).

14. Vezmite Top Tether (13) a kovový jazyček (16) odtiahnite preč od remienka, aby ste ho predĺžili, a Top Tether (13) potiahnuťe s karabínkou (17), až kým nevytvorí tvar písmena V.

15. Top Tether (13) prevlečte na ľavej aj pravej strane za opierku hlavy.



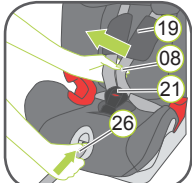
16. Karabínu (17) zaháčkujte do úchytného bodu Top Tether, ktorý je odporúčaný v užívateľskej príručke od vášho vozidla.
⚠ POZOR! Dajte pozor, aby ste namiesto bodu na Top Tether nepoužili hák na batožinu. Skontrolujte svoje vozidlo a hladajte tento znak:

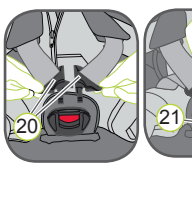
17. Top Tether (13) napnite tak pretiahnutím voľného konca pásu cez kovový jazyček (16), čím sa napnutie remienka na oboch stranách vyrovná. Top Tether je správne napnutý vtedy, keď sa zelený indikátor prutia (18) predlíži o 1 cm.

18. Follow the steps in section **securing your child with 5-point harness**.

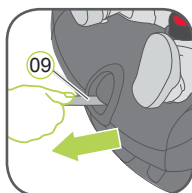
ZAISTENIE DIEŤAŤA S PÄŤBODOVÝM POPRUHOM

Čím príhvejšie sedí popruh na tele vášho dieťaťa, tým lepšie bude vaše dieťa chránené. Preto sa vyhýbajte obliekať dieťaťu pod pás hrubé oblečenie.

- 
- Otvorte pracku popruhu (21) (stlačte červené tlačidlo)
 - Stlačte nastavovacie tlačidlo (26) a zároveň potiahnite ramenné pásy (08) dozadu. Neťahajte za ramenné vypchávk (19).
 - Nechajte svoje dieťa posadiť sa do detskej sedačky.



- Ubezpečte sa, že vaše dieťa má chrbát zarovno s chrbtovou opierkou detského sedadla.
- Dva jazyky pracky (20) dajte spolu a zasuňte ich skôr než ich strčíte do pracky popruhu (21) - čo by malo spraviť kliknutie.



- Potiahnite ramenné remienka (11), aby ste lonová oblasť nebola uvoľnená, čím zabezpečíte prilnutie popruhu.
- Ťahajte za nastavovací remienok (09), až kým popruh nebude zarovno s telom dieťaťa a priliehať k nemu.

⚠ POZOR! Nastavovací remienok (09) ťahajte rovno (nie hore ani dole).

⚠ CAUTION! Remienky bokov (27) musia byť umiestnené čo najnižšie ponad boky vášho dieťaťa.

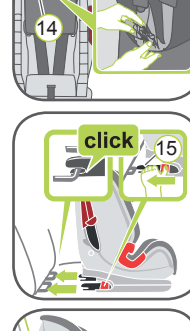
8. Ramenné remienky (19) ťahajte nadol, aby ste ich dostali do správnej polohy.

⚠ Pre bezpečnosť vášho dieťaťa skontrolujte pred každou cestou autom, že...
▶ bezpečnostná detská sedačka je na oboch stranách zasunutá s aretačnými ramenami ISOFIT (15) do bodov upevnenia ISOFIX (01) a že obe zelené bezpečnostné tlačidlá (04) sú úplne zelené,
▶ detská sedačka je napravo namontovaná vo vozidle,
▶ pás nie je pokrútený,
▶ Top Tether (13) je pevne napnutý ponad zadnú opierku sedadla auta a indikátor prutia (18) je zelený,
▶ diagonálny pás je zachytený iba istením, ktoré je umiestnené na náprotivnej strane ako pracka pásu sedadla vozidla,
▶ remienka bezpečnostnej detskej sedačky sú blízko pri tele, ale dieťa neškrtia,
▶ ramenné pásy (08) sú správne nastavené a remienka nie sú pokrútené,
▶ ramenné pásy (19) sú v rovnakej úrovni ako ramená vášho dieťaťa,
▶ jazyčky zámku (20) sú zasunuté do pracky popruhu (21),
▶ bezpečnostný pás vozidla (22) zasunutý do západky (25) je správne napnutý

⚠ Caution: Ak sa vaše dieťa pokúsi otvoriť zelené bezpečnostné tlačidlo (04) alebo pracku popruhu (21), určite ho zastavte pri najbližšej možnej príležitosti. Skontrolujte, či je bezpečnostná detská sedačka správne upevnená a uistite sa, že vaše dieťa je riadne zaistené. Poučte svoje dieťa o súvisiacich nebezpečenstvách.

Pre odobratie detskej sedačky sa riadte krokmi v kapitole 8

B SKUPINA 2 (15-25 kg) SKUPINA 3 (22-36 kg) S ISOFIT + Top Tether + pás vozidla

- 
- Presvedčte sa, či sú päťbodový popruh detskej sedačky správne vymontované (pozrite kapitolu 9).
 - Riadte sa krokmi v bode 5.1
 - Riadte sa krokmi v bode 5.3
 - Z vrečka (14) vyberte Top Tether (13) a umiestnite ho ponad detskú sedačku.
 - Detskú sedačku umiestnite na sedadlo vozidla čelom k smeru jazdy.
 - Detskú sedačku chyťte do oboch rúk a dve aretačné ramená (15) pevne nasuňte do vstupných vedení (02), až pokiaľ sa obe aretačné ramená na oboch stranách nezasunú kliknutím. Na oboch stranách musí byť viditeľné zelené bezpečnostné tlačidlo (04).

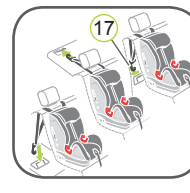
⚠ POZOR! Aretačné ramená sú správne zasunuté, keď obe bezpečnostné tlačidlá (04) sú celé zelené.

7. Detskú sedačku zatlačte smerom k zadnej opierke a vyvíňte pri tom pevný, vyrovnaný tlak na oboch stranách.

8. Detskou sedačkou potraсте, aby ste sa uistili, že je bezpečne uchytená a znova skontrolujte zelené bezpečnostné tlačidlá (04), aby ste mali istotu, že obe sú úplne zelené

9. Vezmite Top Tether (13) a kovový jazyček (16) odtiahnite preč od remienka, aby ste ho predĺžili, a Top Tether (13) potiahnuťe s karabínkou (17), až kým nevytvorí tvar písmena V.

10. Top Tether (13) prevlečte na ľavej aj pravej strane za opierku hlavy.



- Karabínu (17) zaháčkujte do úchytného bodu Top Tether, ktorý je odporúčaný v užívateľskej príručke od vášho vozidla.
⚠ POZOR! Dajte pozor, aby ste namiesto bodu na Top Tether nepoužili hák na batožinu. Skontrolujte svoje vozidlo a hladajte tento znak:

12. Top Tether (13) napnite tak pretiahnutím voľného konca pásu cez kovový jazyček (16), čím sa napnutie remienka na oboch stranách vyrovná. Top Tether je správne napnutý vtedy, keď sa zelený indikátor prutia (18) predlíži o 1 cm.


13. Nechajte svoje dieťa posadiť sa do detskej sedačky.
14. Vytiahnite pás sedačky vozidla a prevlečte ho popred vaše dieťa do pracky sedačky vozidla (29).

⚠ POZOR! Pás neskrúcajte.
15. Jazyček pracky zastrčte do pracky sedadla vozidla (29) KLIK!

16. Diagonálnu časť bezpečnostného pásu (11) a lonovú časť bezpečnostného pásu (28) umiestnite nabok od pracky bezpečnostného pásu vozidla (29) pod opierku na ruky a do svetločerveného vedenia (23) v čalunení sedadla.
⚠ POZOR! Pracka bezpečnostného pásu sedadla (29) sa nesmie nachádzať medzi svetločerveným vedením (23) a opierkou na ruky.

17. Lonovú časť pásu (28) umiestnite na opačnú stranu čalunenia sedadla vo svetločervenom vedení pásu (23).
⚠ POZOR! Lonová časť pásu (28) musí po oboch stranách ležať čo najnižšie ponad boky vášho dieťaťa

18. Diagonálnu časť sedadla (11) prevlečte do tmavočerveného držliaka pásu (30) hlavovej opierky (07), až kým nebude úplne ležať v držliaku pásu (30) a nebude pokrútený.
Tip! Ak zadná opierka (31) zakrýva držliak pásu (30), posuňte hlavovú opierku (07) nahor. Teraz môžete ľahko vložiť diagonálnu časť pásu (11). Hlavovú opierku (07) teraz vráťte do správnej výšky.



19. Uistite sa, že diagonálna časť pásu (11) prechádza ponad ramennú kosť vášho dieťaťa, a nie pred jeho krkom.
Tip! Výšku hlavovej opierky (07) tu môžete ešte stále nastaviť vo vozidle.
⚠ CAUTION! Diagonálna časť pásu (11) musí prechádzať diagonálne dozadu. Smer pásu viete upraviť s nastaviteľným vychýľovačom pásu vozidla.
⚠ POZOR! Diagonálna časť pásu (11) nesmie nikdy viesť dopredu smerom k vychýľovačom pásu vozidla. V takom prípade používajte detskú sedačku iba na zadnom sedadle.

⚠ Pre bezpečnosť vášho dieťaťa skontrolujte pred každou cestou autom, že...
▶ bezpečnostná detská sedačka je na oboch stranách zasunutá s aretačnými ramenami ISOFIT (15) do bodov upevnenia ISOFIT (01) a že obe zelené bezpečnostné tlačidlá (04) sú úplne zelené,
▶ bezpečnostná detská sedačka je bezpečne upevnená,
▶ Top Tether (13) je pevne napnutý ponad zadnú opierku sedadla auta a indikátor prutia (18) je zelený,
▶ lonová časť pásu (28) prechádza cez svetločervené vedenia (23) na oboch stranách čalunenia sedadla,
▶ diagonálna časť sedadla (11) na boku pracky pásu sedadla vozidla (29) takisto prechádza cez svetločervené vedenia (23) čalunenia sedadla,
▶ diagonálna časť pásu (11) prechádza cez tmavočervený držliak pásu (30) hlavovej opierky,
▶ diagonálna časť pásu (11) prechádza diagonálne dozadu,
▶ remienka sú napnuté a nepokrútené,
▶ pracka bezpečnostného pásu sedadla (29) sa nenachádza medzi svetločerveným vedením (23) a opierkou na ruky čalunenia sedadla.
⚠ POZOR! Ak sa vaše dieťa pokúsi otvoriť bezpečnostné tlačidlo (04) alebo pracku popruhu (21), určite ho zastavte pri najbližšej možnej príležitosti. Skontrolujte, či je bezpečnostná detská sedačka správne upevnená a uistite sa, že vaše dieťa je riadne zaistené. Poučte svoje dieťa o súvisiacich nebezpečenstvách.

Pre odobratie detskej sedačky sa riadte krokmi v kapitole 8
7. POKYNY O STAROSTLIVOSTI

⚠ Pre zabezpečenie plného ochranného účinku detskej bezpečnostnej sedačky:
▶ V prípade nehody s nárazovou rýchlosťou nad 10 km/h môže dôjsť k poškodeniu detskej bezpečnostnej sedačky, ale poškodenie nemusí byť okamžite viditeľné. V takom prípade musíte detskú bezpečnostnú sedačku vymeniť. Zlikvidujte ju podľa predpisov.

▶ Pravidelne kontrolujte diely, či nie sú poškodené. Ubezpečte sa, že predovšetkým mechanické komponenty sú v dokonalom funkčnom stave.
▶ Aby ste predišli poškodeniu, uistite sa, či detská bezpečnostná sedačka nie je zaseknutá medzi tvrdými predmetmi (dvere auta, vodiace lišty sedadla, atď.).
▶ V prípade poškodenia (napr. pádu) detského sedadla ho dajte vždy skontrolovať.
▶ Diely detskej sedačky nikdy nemežte ani neolejujte.
▶ V rámci riadnej ochrany vášho dieťaťa je nevyhnutné, aby ste ADVANSAFX nainštalovali a používali presne podľa popisu v tejto príručke.

Likvidácia obalu	Kontajner na lepenku
Potah	Zvyšný odpad, tepelné využitie
Plastové diely	V súlade s označením na príslušnom kontajneri
Kovové časti	Kontajner na kovy
Remienka popruhu	Kontajner na polyester
Pracka a jazyček	Zvyšný odpad

8. VYBERANIE DETSKEJ SEDAČKY

⚠ POZOR! Detskú sedačku vyberte z vozidla. Detskú sedačku nesmieste nikdy preväzať v aute, ak nie je riadne zaistená.

Skupina 1 a skupina 2 (ISOFIT, pás vozidla a Top Tether)

- Úchyt ISOFIT uvoľníte súčasným stlačením zeleného bezpečnostného tlačidla a červeného tlačidla uvoľnenia, najprv na jednej strane a potom na druhej.
- Rozopnite pracku bezpečnostného pásu vozidla a krátkym potiahnutím vyberte diagonálny pás von z istenia. Týmto protipohybom uvoľníte vnútorné uchytenie istenia pásu a upínaciu páčku teraz ľahko otvoríte.
- Kotvenie TopTether uvoľníte uvoľnením pásu tak, že nadvihnete kovový jazyček nastavovača smerom preč od pásu. Z kotviaceho bodu potom vyberte karabínku.
- Aretačné ramená ISOFIT nasuňte späť do krytu sedačky a na ISOFIX nasadíte ochranu konektora.

Skupina 2 a skupina 3 (ISOFIT a Top Tether)

- Pri zaisťovaní detskej sedačky odopnite pracku pásu vozidla.
- Úchyt ISOFIT uvoľníte súčasným stlačením zeleného bezpečnostného tlačidla a červeného tlačidla uvoľnenia, najprv na jednej strane a potom na druhej.
- Kotvenie TopTether uvoľníte uvoľnením pásu tak, že nadvihnete kovový jazyček nastavovača smerom preč od pásu. Z kotviaceho bodu potom vyberte karabínku.
- Aretačné ramená ISOFIT nasuňte späť do krytu sedačky a na ISOFIX nasadíte ochranu konektora.

1. VŠEOBECNÉ BEZPEČNOSTNÉ POZNÁMKY

⚠ Nájdiť si čas na pozorné prečítanie týchto pokynov a vždy ich majte poruke v určenom vrecúšku detskej sedačky.

⚠ Pre ochranu všetkých cestujúcich vo vozidle

V prípade núdzového zastavenia alebo nehody môžu osoby alebo predmety, ktoré nie sú v aute riadne zaistené, spôsobiť zranenie ostatným cestujúcim vo vozidle. Z toho dôvodu vždy skontrolujte, či:

- sú chrbtové opierky sedadiel vozidla zaistené (napr. či je zasunutá západka na sklápaní zadnej lavice sedadiel).
- sú vo vozidle zaistené všetky ťažké predmety alebo predmety s ostrými hranami (napr. na odkladacej polici za zadnými sedadlami).
- všetky osoby vo vozidle sú pripútané bezpečnostnými pásmi.
- je detská bezpečnostná sedačka vo vozidle stále zaistená cez kotvanie ISOFIX a Top Tether alebo trojbodový pás (pás vozidla) alebo cez ukotvenie ISOFIX a Top Tether, aj keď v nej nesídí žiadne dieťa.

⚠ Pre ochranu vášho dieťaťa

- Čím príhľadnejšie sedí popruh na tele vášho dieťaťa, tým lepšie bude vaše dieťa chránené.
- Dieťa sediace v detskej bezpečnostnej sedačke vo vozidle nenechávajte nikdy bez dozoru.
- Používanie na zadnom sedadle: Predné sedadlo posuňte dostatočne dopredu, aby dieťa nožičkami nemohlo naraziť do chrbtvej opierky predného sedadla (pre zamedzenie riziku zranenia).
- Detská bezpečnostná sedačka sa môže na priamom slnku nahriať. **Pozor:** Detská pokožka je citlivá a môže sa poraniť. Ak detskú bezpečnostnú sedačku práve nepoužívate, chráňte ju pred intenzívnym priamym slnečným žiarením.
- Dieťaťu dovoľte nastupovať a vystupovať z vozidla iba na strane, kde je chodník.
- Pri dlhších cestách si spravte prestávky, aby si vaše dieťa mohlo pobehať a zahrať sa.

⚠ Ako chrániť svoje vozidlo

Na potahoch niektorých sedadiel vozidiel vyrobených z jemnejších materiálov (napr. veľúr, koža, atď.) sa môžu pri používaní detských sedačiek vytvoriť značky. Pre optimálnu ochranu vašich potahov sedadiel vám odporúčame používať ochranu autosedadiel BRITAX Car Seat Protector, ktorú nájdete medzi našou širokou ponukou príslušenstva.

2. POUŽÍVANIE VO VOZIDLE

Dodržiavajte pokyny o používaní detských zádržných systémoch, ktoré sú uvedené v užívateľskej príručke majiteľa vozidla.

Sedadlo je možné používať vo vozidlách vybavených s kotviacimi systémami ISOFIX, Top Tether a s trojbodovým pásmom (pozrite zoznam typov). Informácie o kotviacich bodoch ISOFIX a Top Tether a inštalácii trojbodového pásu pozrite v užívateľskej príručke majiteľa vozidla. V užívateľskej príručke majiteľa vozidla skontrolujte aj sedadlá, ktoré sú schválené pre detské bezpečnostné sedadla v hmotnostných triedach 9-18 kg, 15-25 kg a 22-36 kg.

Vaše detské autosedadlo môžete používať nasledovne:

V smere jazdy	Áno
Proti smeru jazdy	č. 1)
s dvojbodovým pásmom (pás vozidla)	NIE
Na sedadlách s: prípojkami ISOFIX (medzi povrchom sedadla a chrbtovou opierkou), kotviacimi bodmi Top Tether (napr. na odkladacej policike za zadnými sedadlami, na podlahe alebo za chrbtovými opierkami) a trojbodovým pásmom (pás vozidla)	Áno 2) 3)

(Dodržiavajte prosím príslušné predpisy vašej krajiny)

Používanie je povolené na sedadle vozidla v opačnom smere jazdy (napr. v dodávke alebo minibus), len ak je sedadlo vozidla schválené pre používanie dospelými osobami. Sedadlo sa nesmie nachádzať nikde v dosahu aktivovaného airbagu.

2) Bezpečnostný pás musí byť schválený podľa ECE R 16 alebo porovnateľnej normy (pozrite skúšobnú etiketu na páse so znakom "E" alebo "e" v krúžku).

3) V prípade predného airbagu: Sedadlo spojzadka posuňte úplne dozadu a pozrite pokyny v užívateľskej príručke majiteľa vozidla.

BRITAX RÖMER
 Kindersicherheit GmbH
 Blaubeurer Straße 71
 D-89077 Ulm
 Nemecko
 t: +49 (0) 731 9345-199/-299
 f: +49 (0) 731 9345-210
 e: service.de@britax.com
 www.britax.de

BRITAX EXCELSIOR LIMITED
 1 Churchill Way West
 Andover
 Hampshire SP10 3UW
 United Kingdom
 t: +44 (0) 1264 333343
 f: +44 (0) 1264 334146
 e: service.uk@britax.com
 www.britax.eu

3. SCHVÁLENIE

BRITAX detská bezpečnostná sedačka	Preskúšané a certifikované podľa ECE* R 44/04	
	Skupina	Telesná hmotnosť
ADVANSAFIX	1	9 až 18 kg
	2	15 až 25 kg
	3	22 až 36 kg

Detská bezpečnostná sedačka bola naprojektovaná, odskúšaná a certifikovaná podľa požiadaviek európskej normy pre detské bezpečnostné prostriedky (ECE R 44/04). Skúšobná značka E (v krúžku) a číslo certifikátu sa nachádzajú na oranžovej certifikačnej nálepke (nálepka na detskej bezpečnostnej sedačke).

- Táto certifikácia stratí platnosť, ak na detskej bezpečnostnej sedačke vykonáte nejaké úpravy.
- Detskú bezpečnostnú sedačku ADVANSAFIX smiete používať iba na zaistenie svojho dieťaťa vo vozidle. Nesmiete ju nikdy používať ako sedačku alebo hračku na doma.

Riziko zranenia následkom nepovolených úprav!

- Nepovolené technické úpravy môžu znížiť alebo úplne zrušiť ochranné vlastnosti sedačky.
- Na detskej sedačke nevykonávajte žiadne technické úpravy.
- Detskú sedačku používajte iba spôsobmi uvedenými v týchto pokynoch pre užívateľa.

ADVANSAFIX ponúka širokú škálu montážnych možností, v nasledovnej tabuľke sú uvedené druhy inštalácie pre príslušné skupiny:

Skupina	Spôsob inštalácie	Usadenie dieťaťa	Kapitola v užívateľskej príručke
1 (9-18 kg)	ISOFIT + TopTether + pás vozidla	s päťbodovým popruhom	A
2 (15-25 kg)	ISOFIT+ TopTether + pás vozidla	s päťbodovým popruhom	A
2 (15-25 kg)	ISOFIT + TopTether	Pás vozidla	B
3 (22-36 kg)	ISOFIT + TopTether	Pás vozidla	B

4. STAROSTLIVOSŤ A ÚDRŽBA

Starostlivosť o pracku popruhu

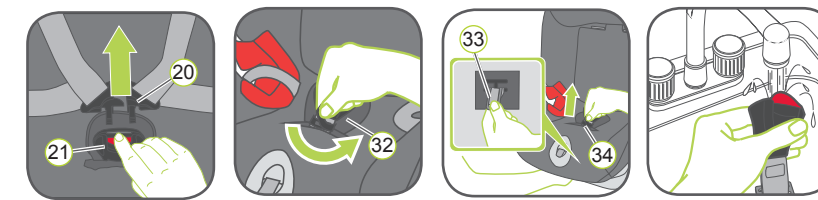
Pre bezpečnosť vášho dieťaťa je nevyhnutné, aby pracka popruhu fungovala správne. K poruchám pracku popruhu dochádza zvyčajne pri nahromadení nečistôt alebo cudzích predmetov. Poruchy bývajú nasledovné:

- Jazyčky pracku sa po stlačení červeného uvoľňujúceho tlačidla vysúvajú iba veľmi pomaly.
- Jazyčky pracku sa nedajú zatlačiť (t.j. snažíte sa ich zatlačiť, ale stále sa vysunú).
- Jazyčky pracku sa zasunú bez počutelného kliknutia.
- Jazyčky pracku sa ťažko zasúvajú (cítite odpor).
- Pracka sa otvorí iba po použití nadmernej sily.

Riešenie

pracku popruhu vymyte, aby znova správne fungovala:

Čistenie pracku popruhu



1. Otvorte pracku popruhu (21) (stlačte červené tlačidlo).
2. Otvorte sponu so suchým zápsom na vypchávkou rozkroku (32) a vypchávkou rozkroku vyberte z obalu.
3. Kryt sedačky dajte do sklonenej polohy
4. Zdola chyťte kovovú platňu (33) a otočte ju do zvislej polohy
5. Kovovú platňu (33) presuňte cez otvor (34)
6. Odoberte pracku popruhu (21)
7. Pracku popruhu (21) namočte najmenej na jednu hodinu do teplej vody s tekutým pracím prostriedkom.

Čistenie

- **POZOR!** Používajte iba originálne náhradné potahy sedačky Britax/RÖMER, pretože potah sedačky tvorí neoddeliteľnú súčasť detskej bezpečnostnej sedačky, čo zohráva dôležitú úlohu pri zabezpečení správneho fungovania systému. Náhradné potahy sedačky dostanete u svojho maloobchodného predajcu.

⚠ CAUTION! Detská sedačka sa nesmie používať bez potahu.

- Potah môžete odobrať a vyprať s jemným saponátom na programe práce práčky pre jemnú bielizeň (30 °C). Dodržiavajte pokyny na visačke potahu o pranie.
- Plastové diely môžete umývať s mydlovou vodou. Nepoužívajte silné čistiace prostriedky (napr. rozpúšťadlá).
- Popruhy môžete prať vo vlažnej mydlovej vode.

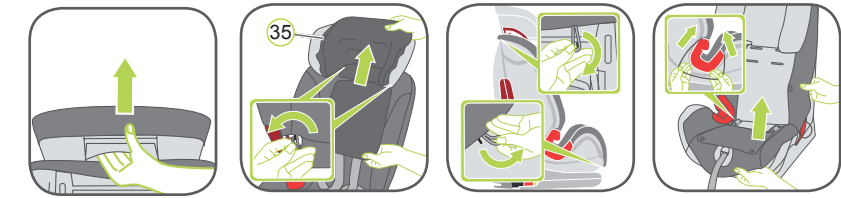
⚠ POZOR! Jazyčky pracku (20) nikdy nevyberajte z remienkov.

- Ramenné vypchávkové môžete prať vo vlažnej mydlovej vode.

Odoberanie potahu

A) Hlavová opierka

1. Hlavovú opierku detskej sedačky posuňte do hornej polohy.



2. Elastický lem potahu (35) snímte z hákov na zadnej strane hlavovej opierky a stiahnite potah z hlavovej opierky.

B) Potah

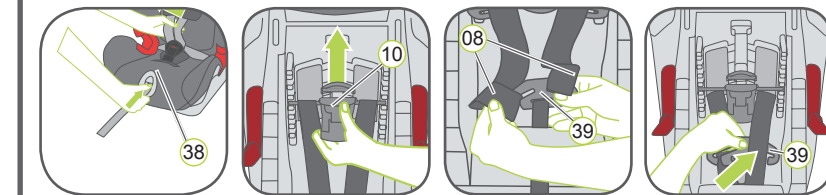
1. Odmontujte háky na spodnej strane.
2. Odmontujte háky umiestnené na hornej zadnej strane.
3. Na oboch stranách vedení pásu odoberte elastickú slučku.
4. Otvorte dve plastové úchytky na zadnej strane potahu.
5. Odoberte potah.

Navlečenie potahu:

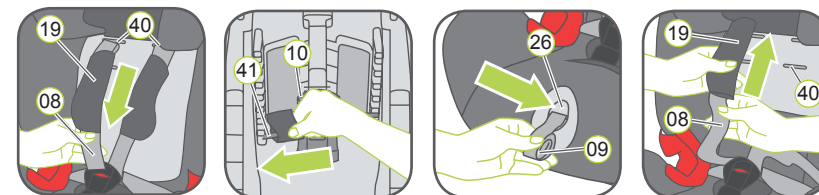
Vykonajte kroky v opačnom poradí.

- **⚠ POZOR!** Detskú sedačku namontovanú podľa spôsobu A nikdy nepoužívajte bez správne namontovanej pracku. Presvedčte sa, či je kovová platňa (33) správne uchytaná.
- **⚠ POZOR!** Skontrolujte, či nie sú pokrútené remienka popruhu a či sú správne vložené do otvorov na pás v potahu.

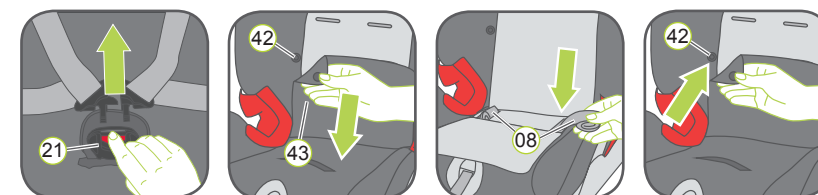
9. ODOBERANIE PÄTBODOVÉHO POPRUHU



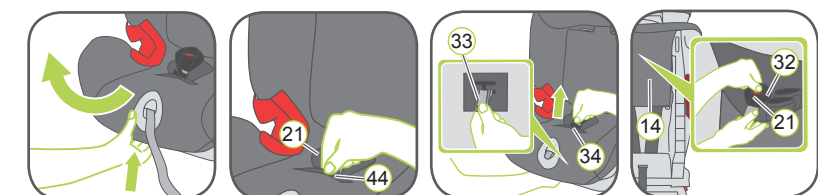
1. Úložné vrecko (14) položte dopredu cez sedadlo.
2. Uvoľnite päťbodový popruh (38) detskej sedačky čo najviac ako sa dá.
3. Stlačte tlačidlo nastavovača výšky ramenného pásu (10) na zadnej strane krytu sedačky a nastavovač výšky ramenného pásu (10) nakloňte smerom k sebe.
4. Nastavovač výšky ramenného pásu (10) posuňte do hornej polohy a zaistíte ho pustením tlačidla nastavovača výšky ramenného pásu.
5. Uvoľnite päťbodový popruh (38) detskej sedačky čo najviac ako sa dá. Odopnite ramenné pásy (08) na zadnej strane detskej sedačky od spojovacieho kusu (39).
6. Spojovací kus (39) vložte do úložiska.



7. Ramenné vypchávkové (19) aj obe ramenné pásy (08) potiahnite nadol cez otvory (40) (predná strana detskej sedačky).
8. Slučky pásu vyvlečte z plastových predžien (41) výškového nastavovača ramenného pásu (10).
9. Nastavovací remienok (09) vytiahnite čo najviac ako sa dá.
10. Nastavovací remienok uložte do krytu nastavovača (26).
11. Ramenné vypchávkové (19) pretiahnite dopredu cez otvory (40).
12. Ramenné vypchávkové (19) vyberte z ramenných pásov (08) a vložte ich do úložného vrecka na zadnej strane sedačky.



13. Otvorte pracku popruhu (21) (stlačte červené tlačidlo)
14. Spodnú stranu zadného krytu nadvihnite nahor a položte ju nad opierku hlavy.
15. Otvorte ľavý a pravý patent (42) na spodnej časti potahu (43) a daný kus potahu nadvihnite dopredu. Jazyčky pracku (20) nasuňte dole do úložiska.
16. Ramenné pásy (08) zrolujte dokopy a takisto ich umiestnite do úložiska.
17. Dva kusy potahu zložte dozadu a zaistíte patenty (42) na ľavej a pravej strane zadnej strany potahu.



18. Nadvihnite rúčku sklápania a potiahnite za ňu v prednej časti, aby ste detskú sedačku úplne sklopili.
19. Elastický pásik (44) pretiahnite cez jazyček pracku (21).
20. Zdola chyťte kovovú platňu (33) a otočte ju do zvislej polohy.
21. Kovovú platňu (33) zatlačte nahor a presuňte cez otvor (34).
22. Odoberte pracku popruhu (21) s vypchávkou rozkroku (32) a umiestnite ich do úložného vrecka (14).

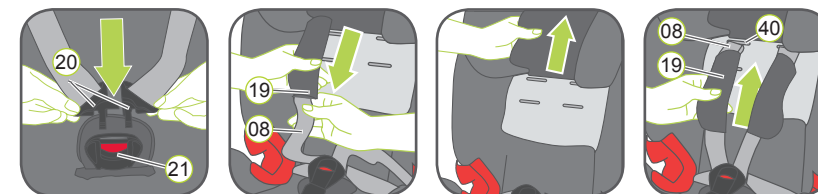
10. ÚPRAVA PÄTBODOVÉHO POPRUHU



1. Stlačte nastavovaciu rúčku (12) na zadnej strane hlavovej opierky (07) a hlavovú opierku zatlačte do najnižšej polohy.
2. Pustte nastavovaciu rúčku (12), aby uzamkla na mieste.
3. Nadvihnite spodnú stranu potahu hlavovej opierky a položte ju nad opierku hlavy.
4. Otvorte ľavé a pravé tlačidlo na spodnej časti potahu (43) a daný kus potahu položte na oblasť na sedenie.
5. Ramenné pásy (08) a jazyčky pracku (20) vyberte z úložného priestoru (47) a rozbaľte ramenné pásy.
6. Dva kusy potahu sklopte dozadu a zatvorte ľavý a pravý patent (42) na spodnej časti potahu.

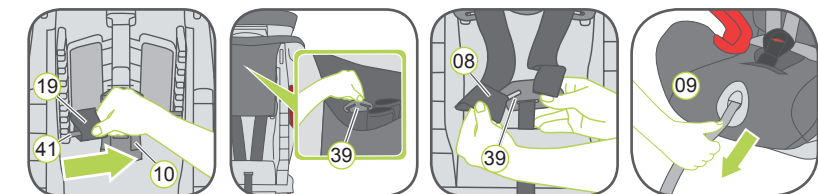


- Ak detská sedačka nie je v maximálnej sklopenej polohy: Stlačte rúčku sklápania, aby sa sedačka dostala do úplne zvislej polohy.
7. Pracku pásu (21) a ramenné vypchávkové (19) nadvihnite z úložného vrecka (14) na zadnej strane sedačky.
 8. Úprava pracku popruhu (21) a vypchávkou rozkroku (32): potiahnite elastický pásik (44) v sedacej oblasti smerom k sebe. Skupina 1 (9-18 kg) používa otvor na pás, ktorý je najbližšie k chrbtvej opierke (a), pre skupinu 2 (15-25 kg) použijete otvor, ktorý je najďalej (b).
 9. Vezmite pracku popruhu (21) a kovovú platňu (33) pridržiňte vo zvislej polohy. S úzkou stranou otočenou nahor ju zhora pretiahnite cez otvor na pás (a) alebo (b) do krytu sedačky.
 10. Pohľadom pod sedačkou sa presvedčte, že kovová platňa (33) je vo vodorovnej polohe a inštaláciu skontrolujte niekoľkonásobným potiahnutím za pracku popruhu (21).



11. Dva jazyky pracku (20) dajte spolu a zasuňte ich skôr než ich strčíte do pracku popruhu (21) - čo by malo spraviť kliknutie.
- **⚠ POZOR!** Lonové pásy nesmú byť pokrútené ani prehodené.
12. Ramenné vypchávkové prevlečte (19) na ramenné pásy (08) iv správnom smere podľa zobrazenia tak, aby sa nepokrútili. Obe slučky ramenných pásov (08) a slučky ramienkov ramenných vypchávkov (19) zarovnajte do rovnakej polohy.
13. Ramenné pásy (08) a slučky ramienkov ramenných vypchávkov (19) prevlečte cez otvory (40).

Tip: Zložte zadnú časť potahu.



14. Slučky remienkov ramenných vypchávkov (19) potiahnite za plastové predžienka (41) nastavovača výšky ramenného pásu (10). Tip: slučky remienkov ramenných vypchávkov by mali byť spodné.
15. Hornú časť potahu zložte nadol.
- **⚠ POZOR!** Ramenné pásy (08) nesmú byť pokrútené ani prehodené.
16. Z úložiska na zadnej strane detskej sedačky vezmite spojovací kus (39).
17. Ramenné pásy (08) zaháknite späť na spojovací kus (39). Ľavú slučku na ľavé rameno spojovacieho kusu a pravú slučku na pravé rameno.
18. Pomaly ťahajte za nastavovací remienok (09) a zároveň zatlačte spojovací kus (39) medzi chrbtvojú opierku a jeho úložisko.

9 – 36 kg
9 m ~ 12 r.



ADVANSAFIX

Pokyny pre užívateľa

SK



2000012068 14/08

www.britax.eu