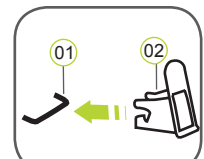


## 5. FÖRBEREDELSE

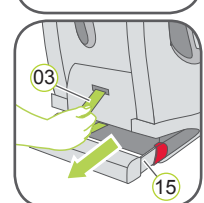
Var vänlig läs först avsnittet för önskad monteringsmetod i kapitel 6.

### 5.1 Förberedelse av ISOFIX

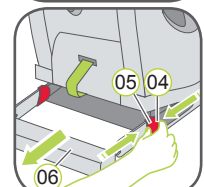


- Om din bil inte är utrustad med ISOFIX-styrningar som standard, sätt fast de två styrningarna (02) som levereras tillsammans med stolen\* med öppningen uppåt på de två ISOFIX-fästpunkterna (01) i bilen.

TIPS: ISOFIX-fästpunkterna är placerade mellan bilsätets sittdyna och ryggstöd.



- Flytta nackstödet på bilsätet till det övre läget.
- Dra i den grå textilstroppen (03) ör att dra ut de båda låsarmarna (15) tills du hör ett klickljud, vilket är ett tecken på att de är helt fixerade.



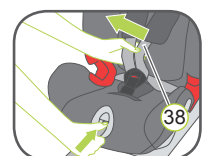
- Tryck samtidigt på den gröna säkerhetsknappen (04) och den röda upplåsningsknappen (05) på båda sidor av sätet och ta bort kopplingskyddet (06).

\* Styrningarna gör det lättare att montera bilbarnstolen med hjälp av ISOFIX-fästpunkterna och förhindrar skador på sätets klädsel. När de inte används bör de tas bort och förvaras på ett säkert ställe. På bilar med fällbart ryggstöd måste styrningarna tas bort när ryggstödet fälls. Problem som uppstår beror i regel på smuts eller främmande föremål på styrningarna och på krokarna. Ta bort smuts eller främmande föremål för att åtgärda denna typ av problem.

### 5.2 Inställning av nackstödet med 5-punktsbälte



Ett korrekt inställt nackstöd (07) Sörjer för optimalt skydd av barnet i säkerhetsstolen: Nackstödet (07) måste ställas in så att axelbältena (08) är på samma höjd som barnets axlar eller något ovanför. **VAR FÖRSIKTIG!** Axelbältena (08) får inte löpa bakom barnets rygg eller på öronhöjd eller ovanför öronen.



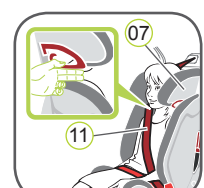
Så här ställer du in axelbältena:

- Lossa 5-punktsbältet (38) på bilbarnstolen så mycket som möjligt.

Bilbarnstolens baksida:

- Tryck på knappen på axelbältenas höjdställning (10) på baksidan av sätet och fäll höjdställningen (10) mot dig.
- Skjut axelbältenas höjdställning (10) för att välja rätt höjd för axelbältena (08) och spärra i den höjd som passar ditt barn genom att släppa knappen.

### 5.3 Inställning av nackstödet i fordonets bältesystem



Ett korrekt inställt nackstöd (07) sörjer för att den diagonala delen av bilbältet (11) är optimalt placerad och ger barnet optimalt skydd. Nackstödet (07) måste ställas in så att det finns plats motsvarande två fingerbredder mellan nackstödet (07) och barnets skuldror.

Gör så här för att ställa in höjden på nackstödet så att det passar ditt barn:

- Kläm ihop justeringshandtaget (12) på baksidan av nackstödet (07).

På så sätt lossas nackstödet.

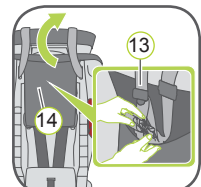
- Nu kan du skjuta det lossade nackstödet (07) till önskad höjd. När du släpper justeringshandtaget (12) låses nackstödet (07) på den inställda höjden.
- Placera bilbarnstolen på bilsätet.
- Sätt nu barnet i barnstolen och kontrollera höjden. Upprepa detta tills nackstödet (07) är på rätt höjd. Om nackstödet (07) fortfarande är för högt i den lägsta positionen kan man göra fler justeringar med axelbällets höjdställning (10), på det sätt som beskrivs i avsnitt 5.2

## 6. MONTERING

A

GRUPP 1 (9-18 kg) & GROUP 2 (15-25 kg)

Med ISOFIT + övre hållrem + bilbälte + 5-punktssäkerhetsbälte



- Kontrollera att bilbarnstolens 5-punktsbälte är korrekt monterat (se avsnitt 10).
- Följ stegen i avsnitt 5.1
- Följ stegen i avsnitt 5.2
- Ta ut den övre hållremmen (13) ur förvaringsfickan (14) och lägg den över bilbarnstolen.
- Placera bilbarnstolen framåtvänd på bilsätet.



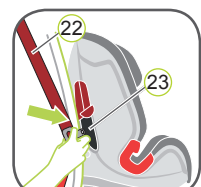
- Ta tag i barnstolen med båda händerna och skjut de två låsarmarna (15) hårt in i styrningarna (02) tills låsarmarna kopplas fast med ett klickljud på båda sidorna. Den gröna säkerhetsknappen (04) måste nu synas på båda sidorna. **VAR FÖRSIKTIG!** Låsarmarna är endast korrekt fastkopplade om om båda säkerhetsknapparna (04) är helt gröna.



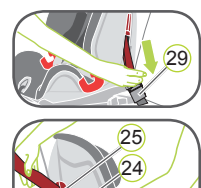
- Skjut bilbarnstolen mot ryggstödet med ett kraftigt jämnt tryck på båda sidorna.



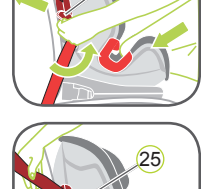
- Skaka bilbarnstolen för att kontrollera att den är säkert fastsatt och kontrollera de gröna säkerhetsknapparna (04) igen och se till att båda är helt gröna.



- Dra ut bilbältet (22) och för det genom bältesstyrningarna (23) på bilbarnstolen. Se till att bältet inte är vridet.



- Skjut in bältets tunga i bilsätets spänne (29) så att ett klickande ljud hörs.



- Sväng ner spännhandtaget (24) på motsatta sidan till bilsätets spänne och sätt in diagonalbältet i bältets låsanordning (25).



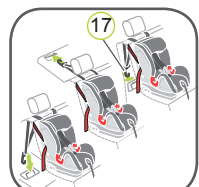
- Belasta bilbarnsätet med din kroppsvikt (lägg dig på knä i sätet). Dra samtidigt kraftigt i det diagonala bältet för att spänna det (håll spänningen) och sväng upp spännhandtaget (24) tills det låser.



- Ta bort kroppsvikten från barnstolen och efterspänn genom att dra i det diagonala bältet med låsanordningen (25) stängd.

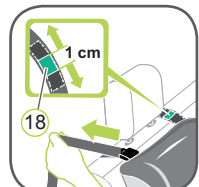


- Ta den övre hållremmen (13) och tryck bort metalltungan (16) rån bandet för att förlänga bandet och dra den övre hållremmen (13) i karbinhaken (17) tills den får en V-form.
- För den övre hållremmen (13) vänster och höger sida förbi nackstödet.



- Haka fast karbinhaken (17) iden förankringspunkt för den övre hållremmen som rekommenderas i bilens instruktionsbok.

**VAR FÖRSIKTIG!** Se till att inte använda bagagekroken istället för förankringspunkten för den övre hållremmen. Titta



efter den här symbolen i bilen:

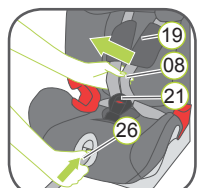


- För att spänna den övre hållremmen (13), spänn den genom att dra bältets fria ände genom metalltungan (16), och bandspänningen över båda sidorna. Den övre hållremmen är korrekt spänd när den gröna spänningsindikatorn (18) är utdragen 1 cm.

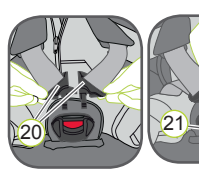
- Följ stegen i avsnitt Fastsättning av barnet med 5-punktsbälte.

### FASTSÄTTNING AV BARNET MED 5-PUNKTSBÄLTE

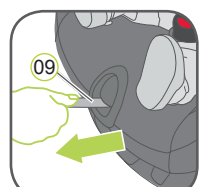
Ju mer stramare selen sitter runt barnets kropp, desto bättre skyddas barnet. Undvik därför att klä på barnet tjocka kläder under bältet.



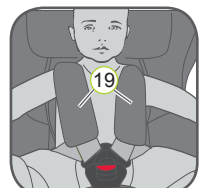
- Öppna spännet (21) (tryck på den röda knappen)
- Tryck på inställningsknappen (26) och dra samtidigt båda axelbältena (08) framåt. Dra inte i axeldynorna (19).
- Sätt nu barnet i barnstolen.



- Se till att barnets rygg ligger mot barnstolens ryggstöd.
- För ihop de båda låsanordningarna (20) och koppla ihop dem innan du för in dem i bältesspännet (21) - ett klickande ljud måste höras.



- Dra i axelremmarna (11) för att spänna midjebältet och se till att bältesystemet ligger plant.
- Dra i inställningsremmen (09) tills bältet ligger plant och tätt intill barnets kropp. **VAR FÖRSIKTIG!** Dra inställningsremmen (09) rakt (inte uppåt eller nedåt).



- VAR FÖRSIKTIG!** Höftremmarna (27) måste positioneras så lågt som möjligt över barnets höfter.
- Dra ner axelremmarna (19) för att se till att de är rätt placerade.

**△ Kontrollera för ditt barns säkerhets skull före varje körning att...**

- bilbarnstolen är fastkopplad på båda sidor med ISOFIT-låsarmarna (15) ISOFIX-fästpunkterna (01) och att båda gröna säkerhetsknapparna (04) är helt gröna, bilbarnstolen är fast monterad i bilen, bältet inte är vridet, den övre hållremmen (13) är ordentligt spänd över bilsätets ryggstöd och att spänningsindikatorn (18) är grön, det diagonala bältet endast kläms av låsanordningen som är placerad på motsatt sida i förhållande till bilbällets spänne, bilbarnstolens remmar ligger tätt intill kroppen utan att hämma barnet, axelbältena (08) är rätt inställda och remmarna inte är vridna, axeldynorna (19) är på samma höjd som barnets axlar, låsanordningarna (20) är fastkopplade i bältesspännet (21), bilbältet (22) som är fäst i bältets låsanordning (25) är ordentligt spänt.

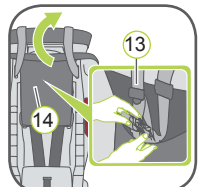
**△ Var försiktig:** Stanna vid första möjliga tillfälle om barnet försöker öppna de gröna säkerhetsknapparna (04) eller bältesspännet (21). Kontrollera att bilbarnstolen är korrekt fastsatt och även att barnet är ordentligt fastspänt. Förklara de faror som hotar för barnet.

Följ stegen i avsnitt 8 för att ta bort bilbarnstolen

B

GRUPP 2 (15-25 kg) & GROUP 3 (22-36 kg)

Med ISOFIT + övre hållrem + bilbälte



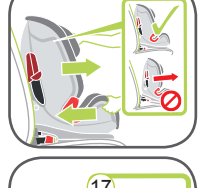
- Se till att bilbarnstolens 5-punktsbälte tas bort på rätt sätt (se avsnitt 9).
- Följ stegen i avsnitt 5.1
- Följ stegen i avsnitt 5.3
- Ta ut den övre hållremmen (13) ur förvaringsfickan (14) och lägg den över bilbarnstolen.
- Placera bilbarnstolen framåtvänd på bilsätet.



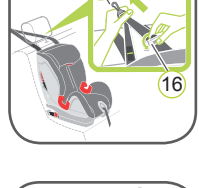
- Ta tag i barnstolen med båda händerna och skjut de två låsarmarna (15) hårt in i styrningarna (02) tills låsarmarna kopplas fast med ett klickljud på båda sidorna. Den gröna säkerhetsknappen (04) måste nu synas på båda sidorna. **VAR FÖRSIKTIG!** Låsarmarna är endast korrekt fastkopplade om om båda (04) är helt gröna.



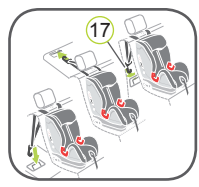
- Skjut bilbarnstolen mot ryggstödet med ett kraftigt jämnt tryck på båda sidorna.



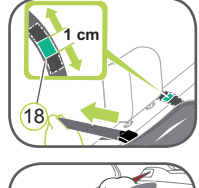
- Skaka bilbarnstolen för att kontrollera att den är säkert fastsatt och kontrollera de gröna säkerhetsknapparna (04) igen och se till att båda är helt gröna.



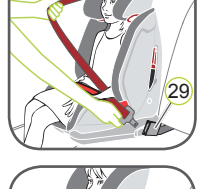
- Ta den övre hållremmen (13) och tryck bort metalltungan (16) rån bandet för att förlänga bandet och dra den övre hållremmen (13) i karbinhaken (17) tills den får en V-form.
- För den övre hållremmen (13) vänster och höger sida förbi nackstödet.



- Haka fast karbinhaken (17) iden förankringspunkt för den övre hållremmen som rekommenderas i bilens instruktionsbok. **VAR FÖRSIKTIG!** Se till att inte använda bagagekroken istället för förankringspunkten för den övre hållremmen. Titta



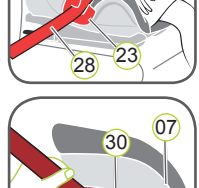
- För att spänna den övre hållremmen (13), spänn den genom att dra bältets fria ände genom metalltungan (16), och bandspänningen över båda sidorna. Den övre hållremmen är korrekt spänd när den gröna spänningsindikatorn (18) är utdragen 1 cm.



- Sätt nu barnet i barnstolen.
- Dra ut bilbältet och dra det framför barnet till bilsätets spänne (29).



- VAR FÖRSIKTIG!** Vrid inte bältet.
- Skjut in bältets tunga i bilsätets spänne (29). KLICK!



- Sätt den diagonala delen av bilbältet (11) och midjebältet (28) på sidan av bilbällets spänne (29) under armstödet och skjut in i den ljusröda bältesstyrningen (23) på sittdynan. **VAR FÖRSIKTIG!** Bilbällets spänne (29) får inte placeras mellan den ljusröda bältesstyrningen (23) och armstödet.



- Sätt in midjebältet (28) i den ljusröda bältesstyrningen på andra sidan av sittdynan (23). **VAR FÖRSIKTIG!** Midjebältet (28) måste ligga så lågt som möjligt över barnets höfter på båda sidor

- Skjut in den diagonala delen av bilbältet (11) i den mörkröda bälteshållaren (30) på nackstödet (07) tills den ligger helt i bälteshållaren (30) och inte är vriden. **Tips!** Om ryggstödet (31) döljer bälteshållaren (30), kan du skjuta upp nackstödet (07). Den diagonala delen av bilbältet (11) kan nu lätt sättas in. Skjut nu tillbaka nackstödet (07) till rätt höjd.



- Se till att den diagonala delen av bilbältet (11) går över barnets skulderblad och inte framför halsen.

**Tips!** Du kan fortfarande ställa in höjden på nackstödet (07) igen här i bilen.

**VAR FÖRSIKTIG!** Den diagonala delen av bilbältet (11) måste löpa diagonalt bakåt, Du kan justera bällets riktning med bilens justerbara bältesavlänkare.



**VAR FÖRSIKTIG!** Den diagonala delen av bilbältet (11) får aldrig leda framåt till bilens bältesavlänkare. Använd i så fall endast bilbarnstolen i baksätet.

**△ Kontrollera för ditt barns säkerhets skull före varje körning att...**

- bilbarnstolen är fastkopplad på båda sidor med ISOFIT-låsarmarna (15) ISOFIT-fästpunkterna (01) och att båda gröna säkerhetsknapparna (04) är helt gröna;
- säkerhetsbarnstolen är ordentligt fastsatt;
- den övre hållremmen (13) är ordentligt spänd över bilsätets ryggstöd och att spänningsindikatorn (18) är grön;
- midjebältet (28) löper genom de ljusröda bältesstyrningarna (23) på båda sidor av sittdynan,
- den diagonala delen av bilbältet (11) på sidan av bilbällets spänne (29) också löper genom den ljusröda bältesstyrningen (23) på sittdynan,
- den diagonala delen av bilbältet (11) löper genom den mörkröda bälteshållaren (30) på nackstödet,
- den diagonala delen av bilbältet (11) löper diagonalt bakåt,
- remmarna är spända och inte vridna,
- bilbällets spänne (29) inte är placerat mellan den ljusröda bältesstyrningen (23) och sittdynans armstöd.

**△ VAR FÖRSIKTIG!** Stanna vid första möjliga tillfälle om barnet försöker öppna säkerhetsknapparna (04) eller bältesspännet (21). Kontrollera att bilbarnstolen är korrekt fastsatt och även att barnet är ordentligt fastspänt. Förklara de faror som hotar för barnet.

Följ stegen i avsnitt 8 för att ta bort bilbarnstolen

## 7. SKÖTSELANVISNINGAR

**△** För att säkerställa bilbarnstolens fulla skyddsfunktion:

- I fall av en olycka med en påkörningshastighet över 10 km/h är det möjligt att bilbarnstolen tagit skada, men att skadan inte är direkt synlig. I så fall måste bilbarnstolen bytas ut. Var vänlig avfallshantera den på rätt sätt.

- Kontrollera regelbundet om det finns skador på alla viktiga delar. Se framförallt till att alla mekaniska komponenter fungerar felfritt.
- Se för att undvika skador till att bilbarnstolen inte kläms in mellan hårda föremål (bil-dörrar, sättskenor etc.).
- Låt alltid en fackman kontrollera bilbarnstolen om den skadats (t.ex. om den tappats).
- Smörj aldrig delar av bilbarnstolen med fett eller olja.
- För att skydda ditt barn ordentligt är det väldigt viktigt att du installerar och använder ADVANSAFIX exakt på det sätt som beskrivs i den här instruktionsboken.

Avfallshantering av förpackningen	Container för papp
Skydd	Restavfall, avfallsförbränning
Plastdelar	I hårför avsedd container enligt etiketterna
Metalldelar	Container för metall
Bältesremmar	Container för polyester
Låsanordning	Restavfall

## 8. BORTTAGNING AV BILBARNSTOLEN

**△ VAR FÖRSIKTIG!** Ta bort bilbarnstolen ur bilen. Barnet får aldrig transporteras i bilen om det inte är ordentligt fastsatt.

**Grupp 1 och Grupp 2 (ISOFIT, Bilbälte & övre hållrem)**

- För att låsa upp ISOFIT-fästet: Tryck samtidigt på den gröna säkerhetsknappen och den röda upplåsningsknappen, först på ena sidan, sedan på den andra.
- Öppna spännet på bilbältet och ta ut diagonalbältet ur låsanordningen med ett ryck. Denna motrörelse lossar låsanordningens inre klämning och det går lätt att öppna spännhandtaget.
- För att öppna den övre hållremmens förankring: Lossa bältet genom lyfta bort inställningens metalltunga från bältet. Ta sedan ut karbinhaken ur förankringspunkten.
- Skjut tillbaka ISOFIX-låsarmarna i sätet och sätt på anslutningsskyddet på ISOFIX.

**Grupp 2 och Grupp 3 (ISOFIT, & övre hållrem)**

- Lossa bilbällets spänne om det håller fast bilbarnstolen.
- För att låsa upp ISOFIT-fästet: Tryck samtidigt på den gröna säkerhetsknappen och den röda upplåsningsknappen, först på ena sidan, sedan på den andra.
- För att öppna den övre hållremmens förankring: Lossa bältet genom lyfta bort inställningens metalltunga från bältet. Ta sedan ut karbinhaken ur förankringspunkten.
- Skjut tillbaka ISOFIT-låsarmarna i sätet och sätt på anslutningsskyddet på ISOFIX.

## 1. ALLMÄNNA SÄKERHETSANVISNINGAR

**⚠ Ta dig tiden att läsa igenom dessa anvisningar noggrant och ha dem alltid till hands i den härför avsedda fickan på barnstolen.**

### ⚠ För skydd av alla personer som sitter i bilen

I fall av ett nödstopp eller en olycka, kan personer eller föremål som inte är ordentligt fastspända i bilen förorsaka skador på andra personer som sitter i bilen. Kontrollera därför alltid att:

- bilsätens ryggstöd är låsta (t.ex. att spärren på ett fällbart baksäte är fastkopplad).
- alla tunga eller vassa föremål i bilen (t.ex. på hatthyllan) är fastspända.
- alla personer i bilen använder sina säkerhetsbälten.
- bilbarnstolen alltid är fastsatt i bilen med hjälp av ISOFIX-förankringen och den övre hållremmen och 3-punktsbältet (bilbältet), eller ISOFIX-förankringssystem och den övre hållremmen, även när barnet inte sitter i stolen.

### ⚠ För skydd av barnet

- Ju stramare selen sitter runt barnets kropp, desto säkrare är barnet.
- Lämna aldrig barnet oövervakat i bilbarnstolen i bilen.
- Användning i baksätet:
  - Flytta framsätet tillräckligt långt fram så att barnet inte kan nå framsätets ryggstöd med fötterna (för att undvika risk för skador).
- Bilbarnstolen kan bli het i direkt solen. **Varning:** Barnhud är ömtålig och kan skadas till följd härav. Skydda stolen mot starkt direkt solen när den inte används.
- Låt endast barnet gå in och ut ur bilen på trottoarsidan.
- Gör pauser på längre turer för att ge barnet möjlighet att springa omkring och leka.

### ⚠ För att skydda din bil

Vissa bilklädselar som är tillverkade av ömtåliga material (t.ex. velour, läder etc.) kan få förslitningsspår när man använder bilbarnstolar. För optimalt skydd av din bilklädsel rekommenderar vi att använda BRITAX bilsätesskydd som kan fås som tillbehör.

## 2. ANVÄNDNING I BILEN

Var god observera anvisningarna om fasthållningsanordningar för barn i bilens instruktionsbok.

Stolen kan användas i alla bilar som är utrustade med ISOFIX, förankringssystem för övre hållrem och 3-punktsbälte (se typlista). Var vänlig titta i bilens instruktionsbok efter information om ISOFIX & förankringspunkter för övre hållrem och monterning med 3-punktsbälte. Titta också efter i bilens instruktionsbok om sätena är godkända för bilbarnstolar i viktclasserna 9-18 kg, 15-25 kg, 22-36 kg.

Du kan använda bilbarnstolen som följer:

I körriktningen	Ja
Mot körriktningen	Nr 1)
med 2-punktsbälte (bilbälte)	NEJ
På säten med: ISOFIX-fastsättning (mellan sittytan och ryggstödet) och förankringspunkter för övre hållrem (till exempel på hatthyllan, på golvet eller bakom ryggstödet) och 3-punktsbälte (bilbälte)	Ja 2) 3)

(Var god iaktta tillämpliga bestämmelser i ditt land)

- 1) Användning på ett bakåtvänt bilsäte (t.ex. i en skåpbil eller minibuss) är endast tillåten om bilsätet också är godkänt för användning av vuxna. Sätet får inte positioneras på ställen där en krockkudde kan utlösas.
- 2) Bilbältet måste vara godkänt enligt ECE R 16 eller en jämförbar standard (titta på testetiketten på bältet med ett "E" eller "e" i en cirkel).
- 3) Om frontkrockkudde finns: Skjut passagerarsätet långt bakåt och observera anvisningarna i bilens instruktionsbok.

BRITAX RÖMER  
Kindersicherheit GmbH  
Blaubauer Straße 71  
D-89077 Ulm  
Tyskland  
t: +49 (0) 731 9345-199/-299  
f: +49 (0) 731 9345-210  
e: service.de@britax.com  
www.britax.de

BRITAX EXCELSIOR LIMITED  
1 Churchill Way West  
Andover  
Hampshire SP10 3UW  
United Kingdom  
t: +44 (0) 1264 333343  
f: +44 (0) 1264 334146  
e: service.uk@britax.com  
www.britax.eu

## 3. GODKÄNNANDE

BRITAX säkerhetsbarnstol	Testad och certifierad enligt ECE* R 44/04	
	Grupp	Kroppsvikt
ADVANSAFIX	1	9 till 18 kg
	2	15 till 25 kg
	3	22 till 36 kg

Bilbarnstolen har konstruerats, testats och certifierats enligt kraven i den europeiska standarden för barnsäkerhetsutrustning (ECE R 44/04). Testmärket E (i en cirkel) och certifieringsnumret finns på den orangea certifieringsetiketten (dekal på bilbarnstolen).

- Denna certifiering förklarar sin giltighet om du gör några ändringar på bilbarnstolen.
- ADVANSAFIX bilbarnstolen får endast användas för att skydda ditt barn i bilen. Den får aldrig användas som stol eller leksak hemma.

### Risk för skador på grund av oötlåtna förändringar!

Oötlåtna tekniska förändringar kan minska eller komplett upphäva sätets skyddande egenskaper.

- Utför inga tekniska förändringar på barstolen.
- Använd barnstolen endast på det sätt som beskrivs i den här instruktionsboken.

ADVANSAFIX erbjuder flera monteringsalternativ, följande tabell visar typerna av monteringsalternativ för respektive grupper:

Grupp	Monteringsmetod	Insättning av barn	Bruksanvisning kapitel
1 (9-18 kg)	ISOFIT + övre hållrem + bilbälte	med 5-punktsbälte	A
2 (15-25 kg)	ISOFIT + övre hållrem + bilbälte	med 5-punktsbälte	A
2 (15-25 kg)	ISOFIT + övre hållrem	Bilbälte	B
3 (22-36 kg)	ISOFIT + övre hållrem	Bilbälte	B

## 4. SKÖTSEL OCH UNDERHÅLL

### Skötsel av bältesspännet

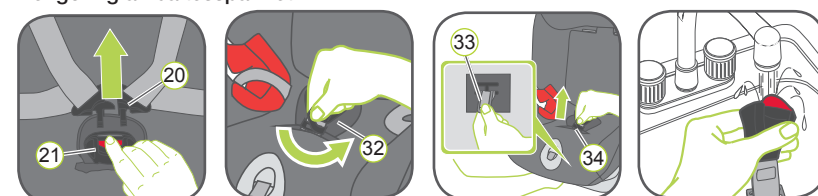
Det är viktigt för ditt barns säkerhet att bältesspännet fungerar korrekt. Krångel med bältesspännet beror i regel på att smuts eller främmande föremål fastnar. Följande funktionsfel är tänkbara:

- Spännets låsanordning öppnas långsamt när man trycker på den röda upplåsningsknappen.
- Spännets låsanordning låser inte längre (dvs. den trycks ut igen när du försöker att trycka in den).
- Spännets låsanordning griper in utan ett hörbart "klick".
- Spännets låsanordning är svår att skjuta ihop (du känner motstånd).
- Spännet kan endast öppnas med stor kraftansträngning.

### Åtgärd

Tvätta ur bältesspännet så att det fungerar ordentligt igen:

### Rengöring av bältesspännet



1. Öppna spännet (21) (tryck på den röda knappen).
2. Öppna Velcro-knapp (32) på grenskyddet (32) och ta av grenskyddet från hölet.
3. Fäll sätet till det tillbakaaktade läget.
4. Ta tag i metallplattan (33) underifrån och vrid den till vertikalt läge.
5. Skjut metallplattan (33) genom slitsen (34).
6. Ta av bältesspännet (21).
7. Blötlägg spännet (21) i varmt vatten med diskmedel i minst en timme. Skölj och torka det sedan ordentligt.

### Rengöring

**⚠ VAR FÖRSIKTIG!** Se till att endast använda original Britax utbyttesskydd, eftersom sätets skydd utgör en viktig del av bilbarnstolen som spelar en fundamental roll för att säkerställa att systemet fungerar korrekt. Utbyttesskydd finns att få hos din återförsäljare.

**⚠ VAR FÖRSIKTIG!** Bilbarnstolen får inte användas utan skydd.

- Skyddet kan tas av och tvättas i tvättmaskin med ett mildt tvättmedel på fintvättsprogrammet (30 °C). Var vänlig observera anvisningarna på skyddets tvättetikett.
- Plastdelarna kan rengöras med tvålvatten. Använd inte aggressiva rengöringsmedel (som lösningsmedel).
- Selarna kan tvättas i ljummet tvålvatten.

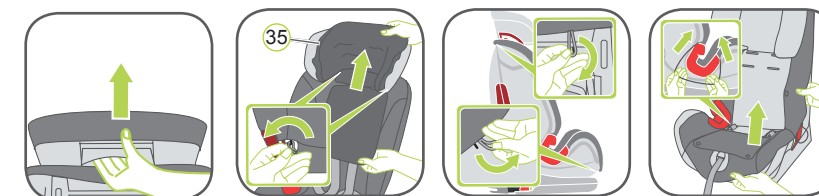
**⚠ VAR FÖRSIKTIG!** Ta aldrig bort låsanordningarna (20) från remmarna.

- Axeldynorna kan tvättas i ljummet tvålvatten.

### Borttagning av skyddet

#### A) Nackstöd

1. Skjut nackstödet på bilbarnstolen till det övre läget.



2. Koppla loss skyddets elastiska söm (35) från krokarna på baksidan av nackstödet och ta av skyddet från nackstödet.

#### B) Skydd

1. Lossa krokarna på undersidan.
2. Lossa krokarna på den övre baksidan.
3. Lossa den elastiska öglan på båda sidor av bältesstyrningarna.
4. Öppna de två plastknäpparna på skyddets baksida.
5. Ta av skyddet

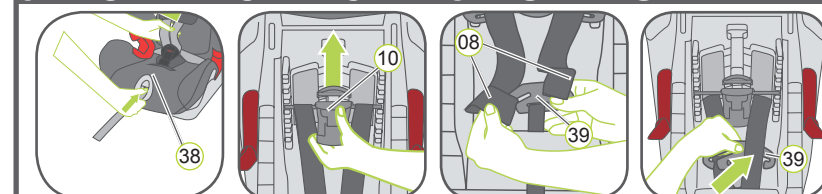
### Påsättning av skyddet

Följ helt enkelt stegen i omvänd ordning.

**⚠ VAR FÖRSIKTIG!** Använd aldrig bilbarnstolen med monteringsmetod A utan korrekt monterat spänne. Se till att metallplattan (33) är korrekt fastsatt.

**⚠ VAR FÖRSIKTIG!** Se till att bältesremmarna inte är vridna och att de satts in på rätt sätt i hålen på skyddet.

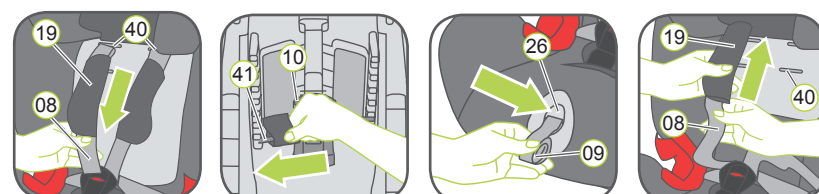
## 9. BORTTAGNING AV 5-PUNKTSBÄLTET



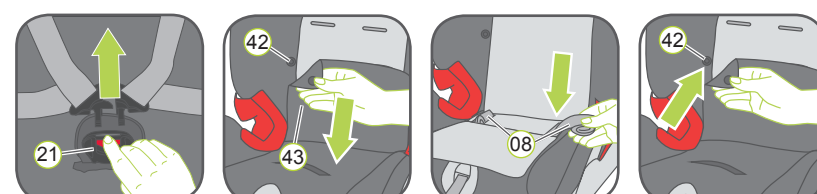
1. Dra förvaringsfickan (14) framåt över sätet.
2. Lossa 5-punktsbältet (38) på bilbarnstolen så mycket som möjligt.

### Bilbarnstolens baksida:

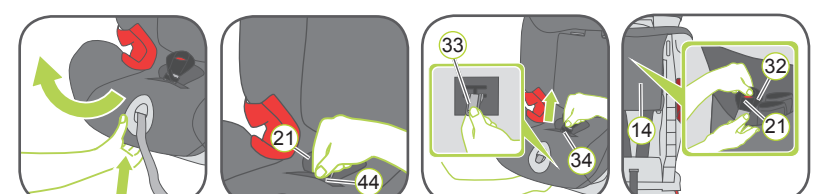
3. Tryck på knappen på axelbältenas höjdställning (10) på baksidan av sätet och fäll höjdställningen (10) mot dig.
4. Skjut axelbältets höjdställning (10) till det översta läget och fixera positionen genom att släppa knappen på höjdställningen.
5. Lossa 5-punktsbältet (38) på bilbarnstolen så mycket som möjligt. Lossa axelbältena (08) från anslutningsstycket (39) på baksidan av bilbarnstolen.
6. Sätt in anslutningsstycket (39) i avsedd plats.



7. Dra fram de två axeldynorna (19) och de två axelbältena (08) genom slitsarna (40) (bilbarnstolens framsida).
8. Dra av öglorna från plastförlängningarna (41) på axelbältenas höjdställning (10).
9. Dra ut inställningsremmen (09) så långt som möjligt.
10. Lägg in inställningsremmen justeringsknappens (26) hölje.
11. Dra fram axeldynorna (19) genom slitsarna (40).
12. Ta av axeldynorna (19) från axelbältena (08) och lägg dem i förvaringsfickan på stolens baksida.



13. Öppna spännet (21) (tryck på den röda knappen).
14. Lyft den nedre delen av det bakre skyddet och placera det över nackstödet.
15. Öppna tryckknäpparna (42) till vänster och höger å nedre delen av skyddet (43) lyft framskyddsbiten. Skjut ner låsanordningarna (20) till respektive förvaringsfack.
16. Rulla ihop axelbältena (08) och lägg dem också i förvaringsfacken.
17. Vik tillbaka de två bitarna och lås tryckknäpparna (42) på vänster och höger sida av skyddets baksida.



18. Lyft upp lutningshandtaget och dra fram till för att luta barnstolen så långt det går.
19. Dra det elastiska bandet (44) över bältesspännet (21).
20. Ta tag i metallplattan (33) underifrån och vrid den till vertikalt läge.
21. Tryck uppåt och skjut metallplattan (33) genom slitsen (34).
22. Ta bort bältespännet (21) med grenskyddet (32) och lägg in det i förvaringsfickan (14).

## 10. MONTERING AV 5-PUNKTSBÄLTET



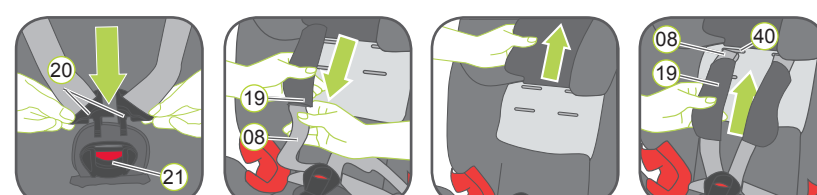
1. Kläm ihop justeringshandtaget (12) på baksidan av nackstödet (07) och skjut nackstödet till det lägsta läget.
2. Lossa justeringshandtaget (12) för att lösa fast.
3. Lyft den nedre delen av nackstödet skydd och placera det på nackstödet.
4. Öppna knapparna till vänster och höger på nedre delen av skyddet (43) och lägg biten på sittytan.
5. Ta ut axelbältena (08) och låsanordningarna (20) ur förvaringsfacket (47) och rulla ut axelbältena.
6. Fäll tillbaka de två bitarna och stäng tryckknäpparna (42) till vänster och höger på den nedre delen av skyddet.



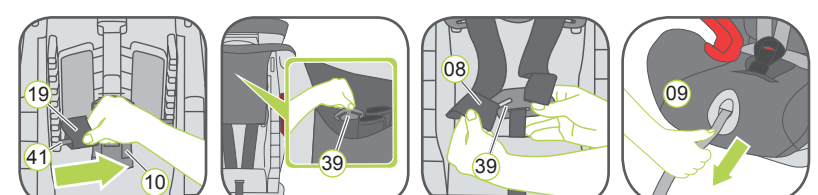
Om bilbarnstolen inte är i det mest tillbakaaktade läget:

Tryck på lutningshandtaget så att stolen är i sitt mest lodrätta läge.

7. Ta ut bältespännet (21) och axeldynorna (19) ur förvaringsfickan (14) på baksidan av sätet.
8. Montera bältespännet (21) och grenskyddet (32): dra det elastiska bandet (44) i sätet mot dig. Grupp 1 (9-18 kg) använd bälteslitsen närmast ryggstödet (a) för grupp 2 (15-25 kg) använd den som är längst bort (b).
9. Ta bältespännet (21) och håll metallplattan (33) vertikalt. Dra in det i sätet med den smala sidan uppåt genom bälteslitsen (a) eller (b) in i sätet uppifrån.
10. Se till genom att titta under sätet till att metallplattan (33) är i horisontellt läge och kontrollera monteringen genom att dra i bältespännet (21) flera gånger.



11. För ihop de båda låsanordningarna (20) och koppla ihop dem innan du för in dem i bältespännet (21) - ett klickande ljud måste höras.
12. Trä på axeldynorna (19) på axelbältena (08) i rätt riktning på det sätt som visas och se till att de inte är vridna. Rikta in de två öglorna på axelbältena (08) och bandöglorna på axeldynorna (19).
13. Dra axelbältena (08) och bandöglorna på axeldynorna (19) genom slitsarna (40).  
Tips: Fäll upp den bakre delen av skyddet.



14. Dra på bandöglorna på axeldynorna (19) på plastförlängningarna (41) på axelbältenas höjdställning (10). Tips: axeldynornas bandöglor bör vara den nedre öglan.
15. Fäll ner den övre delen av skyddet.
16. Ta ut anslutningsstycket (39) ur facket på baksidan av bilbarnstolen.
17. Sätt tillbaka axelbältena (08) på anslutningsstycket (39). Den vänstra öglan på anslutningsstyckets vänstra arm och den högra öglan på den högra armen.
18. Dra långsamt i inställningsremmen (09) och tryck samtidigt anslutningsstycket (39) mellan ryggstödet och anslutningsstyckets fack.

9 - 36 kg  
9 m ~ 12 år

britax

ADVANSAFIX

Bruksanvisning

SE



www.britax.eu